

KATALOG NA ROK 2012/13



SSAKI ZABIEGOWE

SSAKI NEW: ASKIR 20 i ASKIR 30



Parametry techniczne:

Zasilanie-	230V/50Hz
Podciśnienie:	-80 kPa (Askir 30) -75 kPa (Askir 20)
Przepływ ograniczony filtrem:	40 l/min (Askir 30) 16 l/min (Askir 20)
Waga:	3,6 kg (Askir 30) 2,5 kg (Askir 20)
Wymiary-	35x21x18cm
Normy:	EN 60601-1; ISO 10079-1

Wyposażenie:

- ★ butla z poliwęglanu 1l (w opcji 2l), z zaworem zabezpieczającym przed przepełnieniem,
- ★ regulator i wskaźnik podciśnienia,
- ★ dreny silikonowe, filtr bakteryjny, łącznik drenów,
- ★ możliwość ustawienia na wózku z kółkami,
- ★ możliwość stosowania wkładów jednorazowych 1 i 2l.

Przeznaczenie:

gabinety zabiegowe, chirurgia, terapia pooperacyjna, do pracy ciągłej.

SSAK - NEW ASPIRET

Parametry techniczne:

Zasilanie-	230V/50Hz
Podciśnienie-	-75 kPa
Przepływ ograniczony filtrem-	15 l/min
Waga-	2,2 kg
Wymiary-	25x19x16cm
Normy:	EN 60601-1; ISO 10079-1

Wyposażenie:

- ★ butla z poliwęglanu 1l z zaworem zabezpieczającym przed przepełnieniem,
- ★ regulator i wskaźnik podciśnienia,
- ★ dreny silikonowe, filtr bakteryjny, łącznik drenów,
- ★ możliwość ustawienia na wózku z kółkami.
- ★ możliwość stosowania wkładów jednorazowych 1l.

Przeznaczenie:

terapia domowa, tracheotomia, chirurgia, do pracy ciągłej.



SSAKI Z WŁASNYM ZASILANIEM

SSAK AKUMULATOROWY

NEW ASKIR
36BR



NEW ASKIR
230/12VBR



W opcji torba

Ssak chirurgiczny z możliwością zasilania z:

- ☐ wewnętrznego akumulatora,
- ☐ z sieci ~230V
- ☐ instalacji samochodowej.

Posiada elektroniczny system zarządzania energią, który monitoruje stan naładowania akumulatora oraz ładuje go podczas pracy z sieci ~230V. Kontrolki na panelu sygnalizują kiedy ssak korzysta z akumulatora oraz stan jego naładowania. Ssak jest lekki w przenoszeniu i łatwy w obsłudze. Jego obudowa została wykonana z wysokiej jakości tworzywa odpornego na wysoką temperaturę oraz uszkodzenia mechaniczne.

Wyposażenie:

wewnętrzny akumulator 12V, 1-litrowa butla z poliwęglanu z zaworem przelewowym, dreny, filtr, regulator i wskaźnik podciśnienia, przewody do zasilania z wtyczki- zapalniczki samochodowej. Możliwość wyposażenia w torbę oraz wózek.

Parametry techniczne:

Zasilanie-	230V/50Hz/12VDC
Podciśnienie:	-75 kPa (Askir 230/12VBR) - 80 kPa (Askir 36BR)
Przepływ:	16 l/min (Askir 230/12VBR) 36 l/min (Askir 36BR)
Czas pracy z baterii-	45- 50 minut
Waga-	4,9 kg /4,39 (Askir36BR)
Wymiary-	35x21x18cm

SSAK RĘCZNO - NOŻNY NEW EMIVAC

Ssak chirurgiczny z możliwością pompowania za pomocą:

★ nogi, lub ręki

Ssak jest lekki w przenoszeniu i łatwy w obsłudze. Jego obudowa została wykonana z wysokiej jakości metalu i tworzywa odpornego na wysoką temperaturę oraz uszkodzenia mechaniczne.

Parametry techniczne:

Maksymalne podciśnienie-	-40 kPa
Maksymalny przepływ-	22 l/min
Waga-	1,15 kg
Wymiary-	22x16x8cm

Wyposażenie:

zbiornik 400 ml z poliwęglanu z zaworem zabezpieczającym przed przepelnieniem, filtr, dreny silikonowe, łącznik drenów.



SSAKI OPERACYJNE I ZABIEGOWE



SSAK - NEW ASKIR 30 na wózku

Parametry techniczne:

Zasilanie-	230V/50Hz
Podciśnienie-	-80 kPa
Przepływ ograniczony filtrem-	40 l/min
Waga-	3,6 kg (tylko ssak)
Wymiary-	35xh110x18cm
Normy:	EN 60601-1; ISO 10079-1

Wyposażenie:

wózek na kółkach z możliwością zdjęcia ssaka, butla z poliwęglanu 1l (w opcji 2l), z zaworem zabezpieczającym przed przepelnieniem, regulator podciśnienia, wskaźnik podciśnienia, dreny silikonowe, filtr bakteryjny, łącznik drenów, możliwość stosowania wkładów jednorazowych Flovac 1 i 2l.

Przeznaczenie:

oddziały zabiegowe, bloki operacyjne, oddziały intensywnej opieki medycznej.

SSAK - NEW ASKIR C30

Parametry techniczne:

Napięcie zasilania-	230V/50Hz
Przepływ ograniczony filtrem-	40 l/min
Podciśnienie-	-80 kPa
Wymiary-	32xh99x30cm
Waga-	6,2 kg (z wózkiem)
Normy:	EN 60601; ISO 10079-1

Wyposażenie:

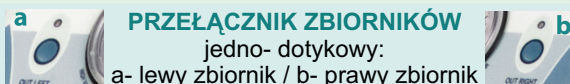
wózek jezdny na kółkach, dwie butle 2l z poliwęglanu z zastawką zabezpieczającą przed przepelnieniem, pedał do sterowania nożnego, wskaźnik i regulator podciśnienia, dreny silikonowe, filtr bakteryjny, łącznik drenów, możliwość stosowania wkładów jednorazowych Flovac 1i 2l.

Przeznaczenie:

oddziały zabiegowe, bloki operacyjne, oddziały intensywnej opieki medycznej.



NOWOCZESNA KONSTRUKCJA, ZMINIMALIZOWANE WIBRACJE
STEROWANE ELEKTRONICZNE, ZREDUKOWANY POZIOM HAŁASU



PRZEŁĄCZNIK ZBIORNIKÓW

jedno- dotykowy:
a- lewy zbiornik / b- prawy zbiornik

LEWY PORT SSĄCY



PRAWY PORT SSĄCY



WŁĄCZNIK NOŻNY

przyciski wyboru dwóch trybów pracy:
a- ciągła / b- przerywania



KOSZ NA AKCESORIA

wygodna kieszka z tyłu obudowy



RĄCZKA DO PRZESUWANIA

z tyłu obudowy



KÓŁKA:

podstawa jezdna na antystatycznych
kółkach (dwa kółka z hamulcami)



POMPA TŁOKOWA

bezolejowa, nie wymaga konserwacji
10.000 godzin pracy, 3 lata gwarancji



THOMAS
A Gardner Denver Product

Dostępne modele:

NEW HOSPIVAC 350
max 60 l/min, -90kPa

NEW HOSPIVAC 400
max 90 l/min, -90kPa

Dostępne opcje:

"BASIC": z jednym portem ssącym. Przełączanie węży ssących z jednego zbiornika na drugi odbywa się ręcznie.

"FOOT-SWITCH" włącznik nożny umożliwia dwa tryby pracy:
A- ciągłą (włączony na stałe po jednym naciśnięciu pedału) lub
B- przerywaną (włączony tylko przy wciśniętym pedale)
Przełączanie trybu pracy za pomocą przycisków na panelu sterującym

"FULL" włącznik nożny i przełącznik do wyboru butli ssącej bez konieczności manualnego rozłączania węży. Przełączanie pomiędzy portami ssącymi odbywa się jedno- dotykowymi przyciskami na panelu sterującym.

POJEMNIKI:

wielorazowe do sterylizacji 2x2l lub opcjonalnie:

- ☞ wielorazowe do sterylizacji 2x4l
- ☞ jednorazowe wkłady Flovac 2x2l

Wyposażenie standardowe:

regulator podciśnienia, wskaźnik podciśnienia, filtry bakteryjne, komplet węży silikonowych, łącznik drenów

FLOVAC® - system wkładów jednorazowych do odsysania

FLOVAC® - system wkładów jednorazowych do pojemników o pojemnościach 1L i 2L.

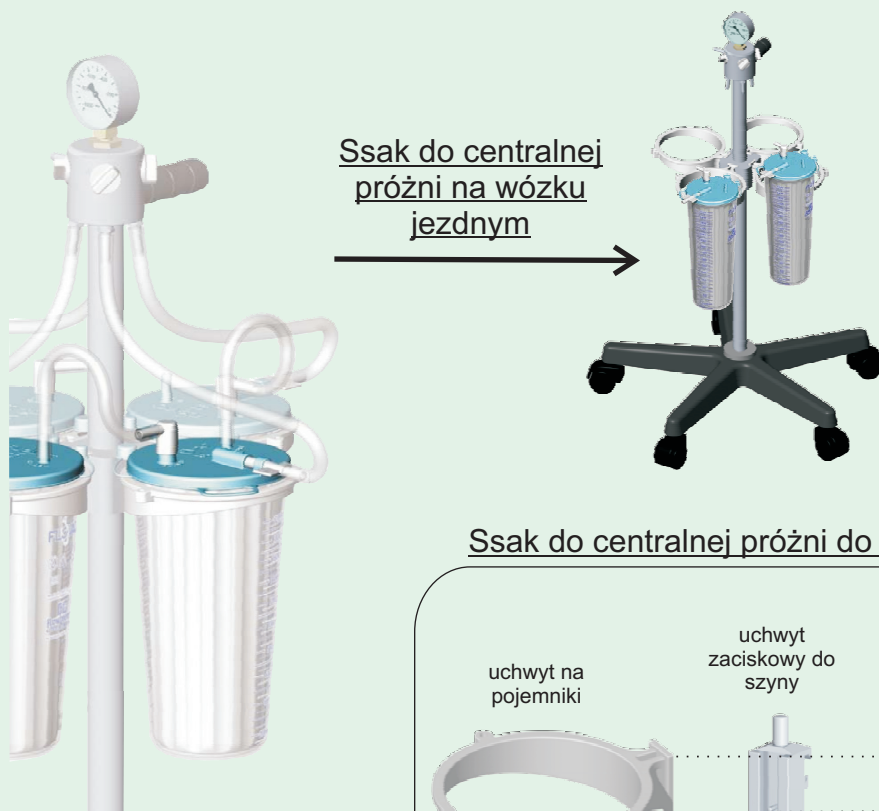
Umożliwia wysoką higienę dzięki całkowitemu odseparowaniu personelu od odsysanych treści, które gromadzą się w szczelnych jednorazowych workach umieszczonych w wielorazowych pojemnikach. Wyjęcie napełnionego wkładu jest proste i higieniczne. Bardzo wysoka wytrzymałość wkładu na pęknięcie oraz system zamknięć uniemożliwia wylanie się zawartości i pozwala na bezpieczne przekazanie do utylizacji. Pojemniki wielorazowe nie mają kontaktu z odsysaną treścią dlatego nie wymagają mycia po wyjęciu z nich wkładu.

Stosowanie systemu FLOVAC eliminuje koszty mycia, dezynfekcji i sterylizacji tradycyjnych butli.

Zastosowanie w ssakach elektrycznych:

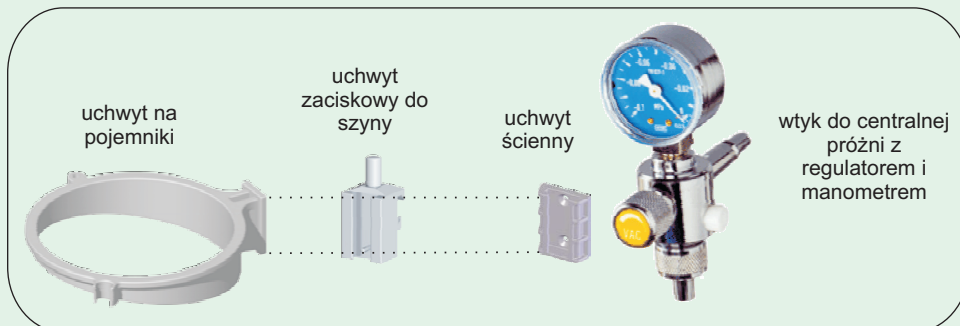
HOSPIVAC

ASKIR C30



Ssak do centralnej próżni na wózku jezdym

Ssak do centralnej próżni do mocowania na ścianie i szynie

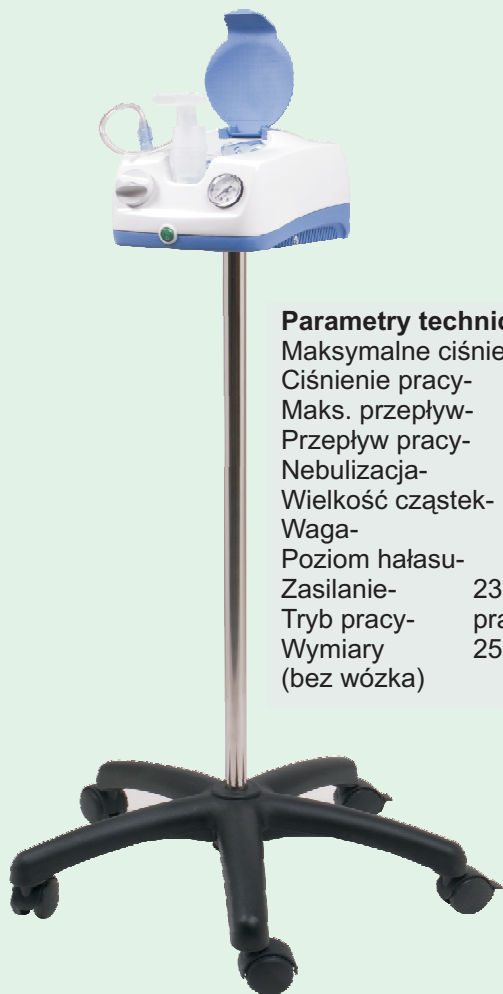


System FLOVAC można stosować w następujących ssakach:

- ☞ ssak do centralnej próżni na wózku jezdym,
- ☞ ssak do centralnej próżni do mocowania na ścianie i szynie,
- ☞ ssaki elektryczne New: Hospivac 350, Hospivac 400, Askir 30, Askir C30.

INHALATORY PROFESJONALNE

INHALATOR FLO CLINEB



Parametry techniczne:

Maksymalne ciśnienie-	2,5 Bar
Ciśnienie pracy-	do 1,3 Bar
Maks. przepływ-	16 l / min
Przepływ pracy-	5,2 l / min
Nebulizacja-	0,50 ml / min
Wielkość cząstek-	3,25 µm
Waga-	2,20 kg
Poziom hałasu-	57 dBa
Zasilanie-	230V/50 Hz
Tryb pracy-	praca ciągła
Wymiary (bez wózka)	25x19x16cm



Wyposażenie:

- ☞ regulator ciśnienia,
- ☞ wskaźnik ciśnienia,
- ☞ możliwość zastosowania wózka na kółkach,
- ☞ 1 x zestaw akcesoriów HI-FLO,
- ☞ możliwość stosowania ekonomicznych zestawów do inhalacji (wielu pacjentów):
 - ustnik, nebulizator, wężyk,
 - maska dla dorosłych, nebulizator, wężyk,
 - maska dla dzieci, nebulizator, wężyk.

INHALATOR NEW SPEEDYMED



Parametry techniczne:

Maksymalne ciśnienie-	2,5 Bar
Ciśnienie pracy-	1,3 Bar
Maks. przepływ-	16 l / min
Przepływ pracy-	5,2 l / min
Nebulizacja-	0,50 ml / min
Wielkość cząstek-	3,25 µm
Waga-	2,25 kg
Poziom hałasu-	57 dBa
Zasilanie-	230V/50 Hz
Tryb pracy-	praca ciągła
Wymiary-	23x21x15cm

Wyposażenie w zestaw akcesoriów HI-FLO:

- ☞ nebulizator HI-FLO,
- ☞ ustnik plastikowy HI-FLO,
- ☞ maska inhalacyjna HI-FLO dla dorosłych,
- ☞ maska inhalacyjna HI-FLO dla dzieci,
- ☞ wężyk łączący, wkładka nosowa.

INHALATORY

Pneumatyczne - tłokowe



INHALATOR - FLO EOLO

INHALATOR - FLO MIKO



Parametry techniczne:

Maksymalne ciśnienie-	2,5 Bar
Ciśnienie pracy-	1,1 Bar
Maks. przepływ-	14 l / min
Przepływ pracy-	5 l / min
Nebulizacja-	0,40 ml / min
Fracja (<5µm)-	>80%
Waga-	1,65 kg
Wymiary-	14x12xh22cm
Zasilanie-	230V/50Hz
Tryb pracy-	praca ciągła

Wyposażenie: nebulizator, maska dla dorosłych, maska dla dzieci, ustnik, wkładka nosowa, przewód łączący, schowek na akcesoria.

Parametry techniczne:

Maksymalne ciśnienie-	2,2 Bar
Ciśnienie pracy-	0,8 Bar
Maks. przepływ-	12 l / min
Przepływ pracy-	4,8 l / min
Nebulizacja-	0,35 ml / min
Fracja (<5µm)-	>80%
Waga-	1,45 kg
Wymiary-	14x17xh11cm
Zasilanie-	230V/50Hz
Tryb pracy	praca ciągła

Wyposażenie: torba na inhalator i akcesoria, nebulizator, maska dla dorosłych, maska dla dzieci, ustnik, wkładka nosowa przewód łączący.

MINIATUROWY INHALATOR AKUMULATOROWY FLO MOBILE

Parametry techniczne:

Maksymalne ciśnienie-	2,0 Bar
Ciśnienie pracy-	0,8 Bar
Maks. przepływ-	12 l / min
Przepływ pracy-	4,0 l / min
Nebulizacja-	0,35 ml / min
Fracja (<5µm)-	>75%
Waga-	0,56 kg
Wymiary-	14x7xh9cm (bardzo mały)
Zasilanie:	sieciowe (zew. zasilacz), z wtyczki samochodowej, z wew. akumulatorów.

Czas pracy z akumulatorów- 40- 90 min.

Tryb pracy 30 min wł. / 30 min wył.

Wyposażenie: torba, nebulizator, maska dla dorosłych, maska dla dzieci, ustnik, wkładka nosowa, przewód łączący, zasilacz sieciowy, kabel do wtyczki samochodowej, wbudowana ładowarka sieciowa.



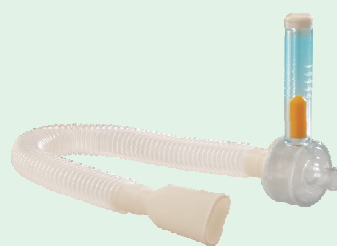
APARATY DO ĆWICZEŃ ODDECHOWYCH



PulmoGain- aparat do indywidualnych ćwiczeń i stymulacji głębokiego wdechu. Wskazuje objętość wdychanego powietrza za pomocą trzech kulek wskazujących przepływ: 600/900/1200 cm³/sek. Można jednocześnie podłączyć aparat PulmoLift.



PulmoVol- aparat do indywidualnych ćwiczeń i stymulacji głębokiego wdechu. Wskazuje objętość wdychanego powietrza za pomocą dwóch tłoków, których poziom można zaznaczać wskaźnikami, dzięki czemu pacjent może kontrolować postępy w terapii. Można jednocześnie podłączyć aparat PulmoLift.



PulmoLift- aparat do indywidualnych ćwiczeń i stymulacji głębokiego wydechu. Wskazuje objętość wydychanego powietrza. Można go tylko podłączyć do aparatów: PulmoGain lub PulmoVol w celu jednoczesnego ćwiczenia wydechu i wdechu bez konieczności rozłączania zestawu i przerw w ćwiczeniach (nie działa samodzielnie)

PULSOKSYMETR O₂-easy



- Prosty i szybki pomiar saturacji i pulsu
- Czytelny również w ciemności wyświetlacz LED
- Wskaźnik zużycia baterii
- Dokładny pomiar i trwała obudowa.
- Automatyczne wyłączenie po 8 sekundach
- Waga- 50g
- Baterie- 2xAAA- w zestawie

TERMOMETR BEZDOTYKOWY TermIR4

- Bardzo dokładny i prosty w obsłudze
- Możliwość pomiaru temperatury: ucha, skroni, pokarmu, wody w wannie, otoczenia.
- Bezdotykowy pomiar w ciągu 1 sekundy.
- Trzy alarmy wyniku pomiaru: zielony, żółty, czerwony



- Pamięć do 9 pomiarów
- Metoda pomiaru- podczerwień
- Waga- 75g
- Bateria- Cr2032- w zestawie